

**bâtiment**

**génie civil**

**patrimoine**

**ligne b. e. —**

SARL ligne be – 203 boulevard Heurteloup – 37 000 TOURS  
tél : 02 47 75 11 64 – courriel : [secretariat@ligne-be.fr](mailto:secretariat@ligne-be.fr)

# Une ingénierie des structures au service du projet

## Un Bet singulier : 2 compétences regroupées

### MAITRISE D'ŒUVRE

Conception et calcul de structure, économie, pièces écrites  
Béton armé, bois, métal, biosourcés (paille, chanvre...)  
Du diagnostic jusqu'à la réception des travaux

### ÉTUDES D'EXECUTION

Béton armé (coffrage / ferrailage), bois et métal  
Phase chantier, généralement pour le compte d'entreprises

### COMPÉTENCES

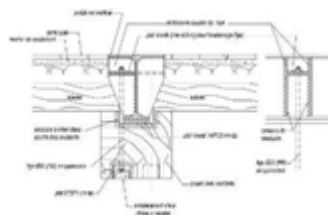
*Maîtrise d'œuvre toutes phases*  
*Calcul de structure béton, bois, métal*  
*Matériaux biosourcés (paille, chanvre, laine de bois) & parois*  
*Plans et calculs d'exécution structure*  
*Calculs parasismiques, Eurocodes*  
*Diagnostic, études de faisabilité*  
*Estimatif & suivi de travaux*

## Un Bet polyvalent pour l'ensemble des domaines de la construction

Équipements publics : culturels, scolaires, sportifs, polyvalents  
Logements, bureaux  
Santé, EHPAD  
Bâtiments industriels & stratégiques  
Ponts, Passerelle  
Réservoir

## Un Bet technique

L'ensemble des matériaux : béton, bois, biosourcés, paille, métal, maçonneries  
Les parois en matériaux biosourcés (paille, chanvre, laine de bois, ...), qualifié Pro-paille  
Patrimoine ancien et contemporain : une intervention contextuelle, sensible et réversible  
Réhabilitation, restructuration : une nécessité du réemploi total  
Génie parasismique en ouvrages neufs ou réhabilités : une ingénierie fine et pragmatique



### DOMAINES

*Neuf, réhabilitation*  
*Patrimoine ancien et actuel*  
*Équipements publics*  
*Logements*  
*Bureaux*  
*Santé*  
*Industriel*  
*Génie civil*

# Moyens humains et matériels

## Moyens humains

### **TIMOTHEE BIND, INGENIEUR STRUCTURE ÉCOLE CENTRALE DE LILLE, GERANT DU BUREAU D'ÉTUDES : DIRECTEUR D'ÉTUDES**

Interlocuteur constant, depuis les études jusqu'à la réception des travaux, pour le Maître d'ouvrage, le bureau de contrôle, le BE sol, le SPS, les différents bureaux d'études, puis, en phase chantier avec les entreprises ; l'accompagnement technique au cours du chantier est notamment supervisé par Timothée BIND, possédant donc la connaissance des tenants et aboutissants ayant mûri tout au long du projet.

### **WACEF BERRIMA, INGENIEUR STRUCTURE : RESPONSABLE D'AFFAIRES**

Elabore la conception et supervise les modélisations, sous le contrôle et les directives du directeur d'études ; participe, avec le directeur d'étude, à la totalité des réunions internes afin de conserver constamment la connaissance de l'évolution du projet ; effectue l'analyse des documents d'EXE en phase chantier sous la supervision du directeur d'études ; assure la phase DET, supervisé par le directeur d'études

### **ROMUALD CLOCHARD, CALCULATEUR / PROJeteur**

Effectue les modélisations et les dimensionnements des structures, sous le contrôle du responsable d'affaire.

### **LAURENT SAULNIER, PROJeteur**

Exécute les plans pour l'ensemble des phases de maîtrise d'œuvre, secondant le calculateur projeteur ; compile et réalise les maquettes numériques en IFC

### **SEVERINE GUERTIN, SECRETAIRE**

Mise en forme administratif, ACT  
Assurance qualité des données d'entrée, saisi et suivi des tableaux d'état, des Visas, des CR

#### Effectifs moyens des 3 dernières années

##### 2023 :

5 (1 ingénieur gérant directeur d'études, 1 ingénieur responsable d'affaires, 1 calculateur projeteur, 1 dessinateur projeteur, 1 assistante administrative) dont 4 cadres

##### 2022 :

6 (1 architecte co-gérant, 1 ingénieur directeur d'études, 1 ingénieur responsable d'affaires, 1 calculateur projeteur, 1 dessinateur projeteur, 1 assistante administrative) dont 5 cadres

##### 2021 :

7 (1 architecte co-gérant, 1 ingénieur directeur d'études, 2 ingénieurs responsables d'affaires, 1 calculateur projeteur, 1 dessinateur projeteur, 1 assistante administrative) dont 6 cadres

## Moyens logiciels

### LOGICIELS DE BUREAUTIQUE :

Windows w10  
Suite office pro 2019

### LOGICIELS SPECIFIQUES DE CALCUL ET DE DESSIN :

Calcul béton armé : Arche (Graitec – Tous modules) – v. 2024  
Calcul Bois : ACORDBAT 3D 2024  
Calcul Métal : MELODY (Graitec – Tous modules) – v. 2024 et ROBOT- v.2024  
Calcul 3D béton / bois / métal, MEF, Parasismique Modules experts corps de métier :  
ADVANCE DESIGN (Graitec – Tous modules) – v. 2024  
Dessin, IFC, BIM :  
AUTOCAD 2024 (dwg)  
ADCOF 9.2 (dwg, ifc 2x3)  
REVIT 2018 (ifc, rvt)  
ADFER v.7 (dwg)  
RHINO v.7 (ifc 2x3)

#### MATERIEL INFORMATIQUE

6 PC, proc. AMD, INTEL I5 ou I7  
3 ordi-portables, 1 tablette  
1 imprimante A3/A4 laser n&b  
2 imprimantes A3/A4 laser couleur

**INGENIEUR ECOLE CENTRALE – GERANT – DIRECTEUR D’ETUDES**

**Monsieur Timothée BIND**

Né le 12/06/1976 à Tours (37)

Diplômes - Formations

1999 : École Centrale de Lille – diplôme d’Ingénieur Bâtiment - Génie Civil.

2008 : Formation Eurocodes et parasismique à l’école des Ponts et Chaussées.

2013 : Formation « Sismique sur ADVANCE Design »

2017 : Environnement BIM pour le Maître d’Ouvrage et Maître d’œuvre

2018 : Devenir référent BIM – Niveau 1

2021 : Formation « RHINO et VISUAL ARC »

Formation Construction Pro-Paille

Formation Gestion de chantier Paille

2023 : Formation Ekopolis - Construire en Chanvre

Formation Echobat – Module complémentaire à la ProPaille Architectes et

Maîtres d’œuvre

Expériences professionnelles

1999-2001 :

Ingénieur en bureau d’études géotechniques - Solen S.A.

Bâtiment, ouvrages d’art, études de faisabilité, diagnostics géotechniques, optimisation de système de fondation.

2001 - Juin 2004 :

Ingénieur Génie Civil (2001-2003) - Groupe Sechaud Ingénierie Val de Loire.

Chef de Projet (2003-2004) - Groupe Sechaud Ingénierie Val de Loire.

**CALCULATEUR – PROJETEUR BETON ARME**

**Monsieur Romuald CLOCHARD**

Né le 15/10/1977 à Châtellerault (86)

Diplômes - Formations

1996 - 1998 : BTS Bâtiment, lycée Saint Gatien à Tours (37)

2010 : formation Eurocodes à l’école des Ponts et Chaussées

2013 : Formation « Sismique sur ADVANCE Design »

2016 : Formation sur « Melody »

2017 : Environnement BIM pour le Maître d’Ouvrage et Maître d’œuvre

Formation sur ADCOF 9.2

Formation « Prévenir les risques dans le bâtiment : Rôles et responsabilités des Maîtres d’Ouvrage »

Expériences professionnelles

1998 – 2000 : Adecco - Intérimaire en travaux publics

2000 – 2007 : Projeteur calculateur en béton armé - EBI Conseils

Habitation, industriel, scolaire, hospitalier (7000m<sup>2</sup> à 50 000m<sup>2</sup>)

2007 - août 2009 : Projeteur calculateur en béton armé - BIGC

Plans de coffrage, ferrailage béton armé - habitations, pénitentiaire, collectivités, industriel

Depuis septembre 2009 :

Projeteur calculateur en béton armé (position IC 2.1) - SARL ligne b.e.

Calculs de structure, plans de coffrage, ferrailage béton armé.

**ASSISTANTE SECRETAIRE POLYVALENTE**

**Madame Séverine GUERTIN**

Née le 15/10/1975 à Chambray-les-Tours (37)

Formations

2016 : Formation Sauveteur Secourisme du Travail auprès des Pompiers d’Indre et Loire

2018 et 2021 : MAC Formation SST – ESS37

Expériences professionnelles

1996 : Secrétaire – Domaine de la Croix Montoire à Tours

1997-1998 : Gestionnaire au service des bourses et des logements universitaires au Centre Local des Œuvres Scolaires de Tours

1999-2000 : Secrétaire à la Direction Départementale de l’Agriculture et de la Forêt à Tours

2000-2012 : Secrétaire comptable au Bureau d’études Claude Boudvin, paysagiste DPLG

Depuis juillet 2012

Assistante études et maîtrise d’œuvre au sein de SARL Ligne b.e.

**INGENIEUR STRUCTURE**

**Monsieur Wacef BERRIMA**

Né le 06/06/1981 à Chambray les Tours (37)

Diplômes - Formations

2005 - 2006 : MASTER Ingénierie du bâtiment, Université de La Rochelle (17)

2017 : Environnement BIM pour le Maître d’Ouvrage et Maître d’œuvre

Formation sur ADCOF 9.2

Formation « Prévenir les risques dans le bâtiment : Rôles et responsabilités des Maîtres d’Ouvrage »

2021 : Formation « RHINO et VISUAL ARC »

2023 : Formation Ekopolis - Construire en Chanvre

Expériences professionnelles

2006 – 2009 : Ingénieur d’études structure spécialité béton armé – SARL CARRAZEDO ingénierie à Tours

2009 – 2014 : Ingénieur d’études structure spécialité béton armé – SARL BTM Structure à Châteauroux

2014 – 2016 : Gérant/Ingénieur de bureau d’étude structure spécialité Béton Armé - EURL B<sup>2</sup>A Ingé. à Déols

Depuis octobre 2016 :

Ingénieur structure (position 2.2) - SARL ligne b.e.

Calculs de structure, plans de coffrage, ferrailage béton armé.

**DESSINATEUR PROJETEUR – BA / CM / CB**

**Monsieur Laurent SAULNIER**

Né le 06/09/1968 à Saumur (49)

Diplômes - Formations

2017 : Environnement BIM pour le Maître d’Ouvrage et Maître d’œuvre

Formation sur ADCOF 9.2

Formation « Prévenir les risques dans le bâtiment : Rôles et responsabilités des Maîtres d’Ouvrage »

2021 : Formation « RHINO et VISUAL ARC »

Expériences professionnelles

1987-1988 : Aide Mètreur - Revert S.A.

1988-1992 : Dessinateur B.A. - B.E.T. Buil J.L.

1992-1994 : Dessinateur B.A. Études 1 et 2 - B.E.T. Even Structures S.A.

1994-1999 : Dessinateur-Projeteur B.A. (position 3.1) - B.E.T. Ceba. Immeubles de bureaux (Paris), construction d’un lycée (Courbevoie), 220 logements & commerces (Rueil-Malmaison), ...

2000 - juin 2004 : Dessinateur - Projeteur B.A. (position 3.1) - Groupe Séchaud Ingénierie. Parc des Expositions (Tours), Gymnase (St Avertin), Parking Anatole France (Tours).

Depuis juin 2004 :

Dessinateur - Projeteur B.A. (position 3.1) - SARL ligne b.e.



**Focus sur quelques références types**

C O N S T R U C T I O N D ' U N E N S E M B L E  
I M M O B I L I E R I L O T 9 A C A S E R N E M E L L I N E T  
N A N T E S ( 4 4 )

Maître d'ouvrage	Nantes Métropole Aménagement
Promoteur	QUARTUS
Mandataire	Dumont Legrand Architectes
Equipe MOE	Lemoal & Lemoal architectes associés, Ligne be Structure, Gestion Bat Economiste, Inddigo Fluides et environnemental, Lasa Acousticien et Zéphyr Paysagiste
Coût :	11 240 000 € HT
SHAB	4 471 m <sup>2</sup> de logements et 282 m <sup>2</sup> de commerces
Avancement	Etudes en cours
Complexité de l'opération	Le projet consiste à bâtir le cœur d'un quartier en respectant un équilibre entre des qualités urbaines et un confort d'usage pour les habitants. L'îlot 9 est le siège de vestiges archéologiques. Réemploi des pierres de site en éléments de façades et aménagements paysagers.
Caractéristiques	Réalisation d'un ensemble immobilier de 3 bâtiments composées de logements collectifs et de commerces et de parking en sous-sol.
Objectifs environnementaux	RE2020 Niveau E3C2 et bio/géo sourcé de niveau 3
Mission(s) ligne b.e.	Maîtrise d'œuvre structure toutes phases



C O N S T R U C T I O N D E 2 7 L O G E M E N T S  
E T D ' U N E S A L L E C O M M U N E

A C H A M B R A Y L E S T O U R S ( 3 7 )

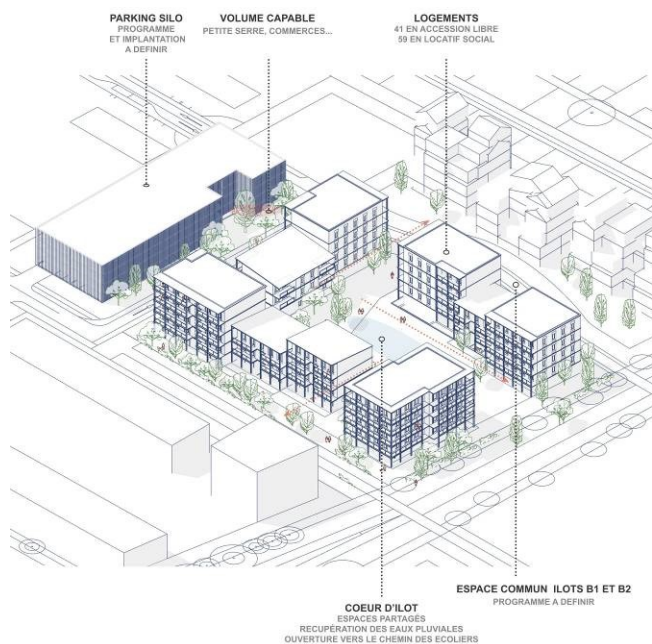
Maître d'ouvrage	Touraine Logement ESH
Coût :	3 200 000 € HT
SHAB	1 694 m <sup>2</sup>
Avancement	Etudes en cours
Complexité de l'opération	Construction de 5 bâtiments en R+1 et d'une salle commune en 2 <sup>ème</sup> tranche de l'éco quartier labellisé créé. Le site dispose d'une diversité végétale préservée et qui sera mise en valeur. L'éco quartier est bordé par le pôle Sanitaire Léonard de Vinci, une zone d'activité, un centre commercial, des équipements scolaires et sportifs et le passage de l'autoroute A10 à proximité.
Caractéristiques	Construction de 27 logements en matériaux biosourcés (bois, paille, fibre de bois) réparti en 11 logements spécifiques en lien avec l'ADAPEI, 12 logements destinés aux personnes âgées autonomes et 4 dédiés à du locatif social familial, d'une salle commune et 27 places de stationnement et 2 locaux vélos.
Objectifs environnementaux	RE2020 – Niveau E2C1 du label E+/C-
Mission(s) ligne b.e.	Maîtrise d'œuvre structure phases APS, APD, PRO et ACT béton armé et charpente bois





CONSTRUCTION DE 98 LOGEMENTS EN ACCESSION OU LOCATIFS SOCIAUX  
Z A C D E B O N G R A I N E — I L O T B 2  
A Y T R E ( 1 7 )

Maître d'ouvrage	OPH CDA LA ROCHELLE
Mandataire	Dumont Legrand Architectes
Equipe MOE	Ligne be Structure, Hoeco Economiste, Inddigo Fluides-VRD et environnemental, Lasa Acousticien et Atelier Georges Paysagiste
Coût :	12 703 000 € HT
SHAB	2 550 m <sup>2</sup> de logements en accession et 3 158 m <sup>2</sup> de logements locatifs sociaux
Avancement	Etudes en cours
Complexité de l'opération	Le projet s'implante en plein cœur de la Zac de Bongraine, premier écoquartier sur les questions environnementales. Il est situé entre la cité Sépard et une future coulée verte. Ensemble immobilier de 5 bâtiments de logements et un bâtiment parking silo.
Caractéristiques	Construction de 98 logements en accession libre ou en locatif social et un parking silo de 140 places avec local vélo-cargo.
Objectifs environnementaux	Obtention de la certification BEE, Label énergétique E3C2 – RE2020
Mission(s) ligne b.e.	Maîtrise d'œuvre structure toutes phases



R E H A B I L I T A T I O N E T C O N S T R U C T I O N  
D U G R O U P E S C O L A I R E  
F R A N Ç O I S - J U L I E N D E C O U R B E  
M E L U N ( 7 7 )

Maître d'ouvrage	Ville de Melun
Mandataire	Dumont & Legrand Architectes
Equipe MOE	Frenak et Jullien architectes associés, Vivalto Fluides/Vrd/Environnemental, TCA économiste, Ligne be structure, Clarity Acoustique, Atelier Jours Paysagiste, IDFC Cuisiniste et Francis Jaloux SSI
Coût :	11 906 172 € HT
SHON	4 500 m <sup>2</sup> de bâtiment et 5 376 m <sup>2</sup> d'extérieur
Avancement	Chantier en cours – Lauréat 2021
Complexité de l'opération	Le site se situe dans une périphérie urbaine et aux abords d'un Monument historique. Risques de mouvements de terrain liés au retrait-gonflement des argiles. Les travaux se dérouleront en site occupé.
Caractéristiques	Réhabilitation du bâtiment existant et construction de nouveaux espaces pour accueillir des classes supplémentaires, la restauration et un centre de loisirs.
Objectifs environnementaux	Matériaux biosourcés. Niveau E3C1 – RT2012-40%
Mission(s) ligne b. e.	Maîtrise d'œuvre Structure toutes phases bois, isolant paille, fibre de bois et ouate de cellulose





**C O N S T R U C T I O N D E 1 4 L O G E M E N T S  
C O L L E C T I F S E T 3 M A I S O N S I N D I V I D U E L L E S  
V A Y R E S ( 3 3 )**

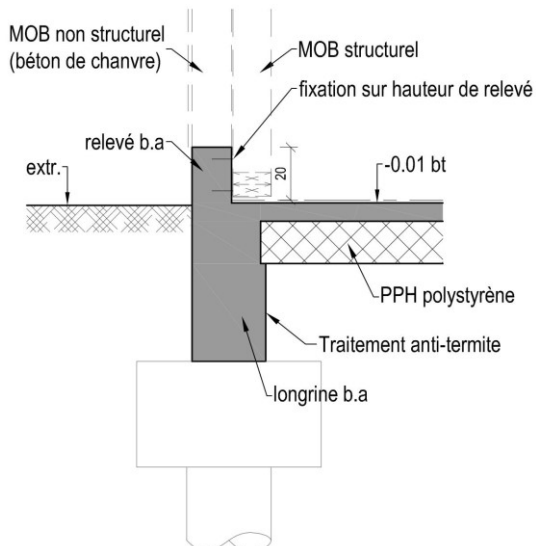
Maître d'ouvrage	DOMOFRANCE
Mandataire	Dumont Legrand Architectes
Equipe MOE	Ligne be Structure, Ecozimut be Fluides thermiques Environnement, EMACOUSTIC Acousticien
Coût	2 225 405 € HT
SHON	1 570 m <sup>2</sup>
Avancement	Chantier en cours
Complexité de l'opération	Le terrain se situe en plein bourg, à proximité de la mairie, des services, commerces et à côté de la gare.
Caractéristiques	Construction de logements collectifs et individuels en béton de chanvre pour remplissage façades, en planchers et en toitures
Objectifs environnementaux	RT 2012 et Label BBC Effinergie 2017. Le projet répond aux appels à projet « Bâtiment du futur et E+C »
Mission(s) ligne b. e.	Maîtrise d'œuvre structure phases DIAG/ESQ, APS, APD, PRO/DCE, ACT, VISA & DET



*Côté cour intérieure – logements collectifs*

**Coupe type sur longrine courante sous MOB-**

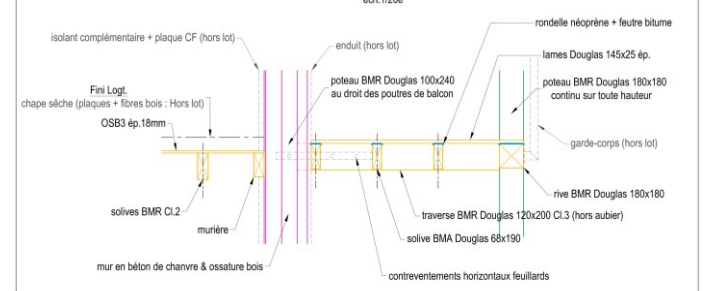
éch.1/20e



*Côté rue – logements collectifs*

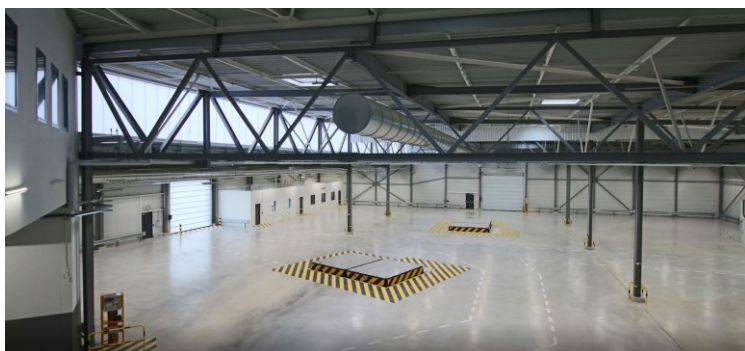
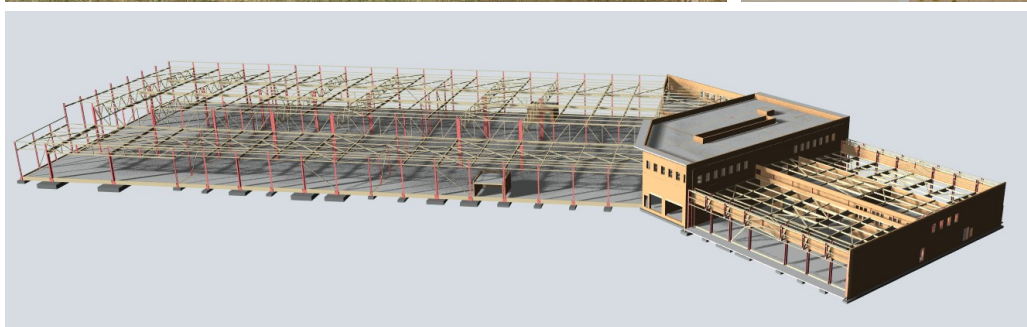
**Coupe de principe sur balcon-**

éch.1/20e



C R E A T I O N D E S B A T I M E N T S E T A I R E S S P E C I F I Q U E S  
D E L ' E T A A S U R B A 1 2 3  
B R I C Y ( 4 5 )

Maître d'ouvrage	Ministère de La Défense
Mandataire	S.N.I.A.
Equipe MOE	Ligne be Structure, TPFI, Touren Ingénierie
Coût des travaux :	14 400 000 € HT
SHAB	9 500 m <sup>2</sup>
Avancement	Livraison 2023
Complexité de l'opération	Projet réalisé sous BIM niveau 2 (IFC 2*3) et PFC : AxeoBIM. Le projet s'articule autour d'un noyau en béton brut abritant les bureaux et les installations techniques sur 3 niveaux et de chaque côté de ce noyau les bâtiments de fret et des passagers seront composés d'une architecture plus légère en poteaux/poutres.
Caractéristiques	Construction de nouvelles infrastructures pour l'Escadron de Transit et d'Accueil Aérien sur la BA123
Objectifs environnementaux	RT2012
Missions ligne be	Assistant Maîtrise d'œuvre structure toutes phases en béton armé, charpente bois, charpente métallique et couverture-bardage





C O N S T R U C T I O N D ' U N E Q U I E P E M E N T  
M U L T I F O N C T I O N N E L  
G E N N E V I L L I E R S ( 9 2 )

Maître d'ouvrage	Ville de Gennevilliers
Mandataire	Encore Heureux
Bureaux d'Etudes	STD2, Economiste, Ligne be structure, T&E ingénierie CVC & PB, ATEVE VRD, ORYTHIE acousticien, NAMIXIS CSSI, CAP-EXE OPC, Albert & Co HQE
Coût	4 300 000 € HT
SHON	2 018 m <sup>2</sup>
Avancement	Livraison 2023
Complexité de l'opération	Cohabitation entre le bâtiment existant de l'ancienne maison des jeunes et l'extension neuve d'une future salle de spectacles
Caractéristiques	Construction d'un équipement multifonctionnel, culturel et intergénérationnel en matériaux biosourcés dont le bois, la laine de bois et la pierre parcosée ;
Objectifs environnementaux	RT2012 - Certification biosourcés : E3C1
Missions ligne be	Maîtrise d'œuvre structure toutes phases sauf AOR





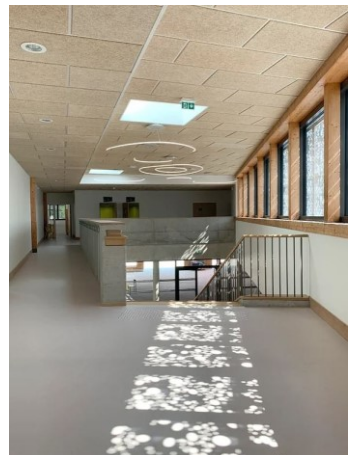
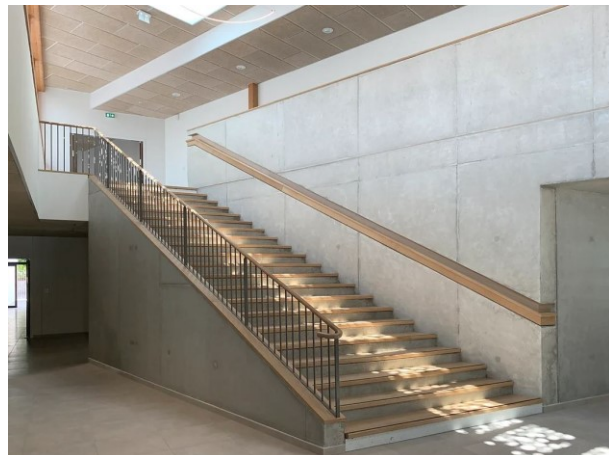
C O N S T R U C T I O N D E L A S A L L E  
D E S M U S I Q U E S A C T U E L L E S  
L A R O C H E S U R Y O N ( 8 5 )

Maître d'ouvrage	La Roche sur Yon Agglomération
Mandataire	Compagnie Architecture
Equipe MOE	Ligne BE structure, Hoeco économiste, T&E Ingenierie fluides, BEG VRD, ACOUSTEX acoustique, Daniel SOUT scénographie
Coût	5 830 000 € HT
SHON	3 146 m <sup>2</sup>
Avancement	Livraison 2022
Complexité de l'opération	Projet réalisé en zone sismique niveau 3, importance III sur une ancienne friche ferroviaire. Structure bois avec des murs de 70 cm d'épaisseur.
Caractéristiques	Construction d'une salle des musiques actuelles de 874 places avec charpente et ossature bois, d'un club de 198 places, 5 studios de répétitions et des espaces administratifs et techniques.
Objectifs environnementaux	RT2012
Missions ligne be	Maîtrise d'œuvre structure toutes phases en bois, béton et métal



R E H A B I L I T A T I O N   E T   E X T E N S I O N  
D E   L ' E C O L E   E L E M E N T A I R E   D U   P O U T Y L  
O L I V E T   ( 4 5 )

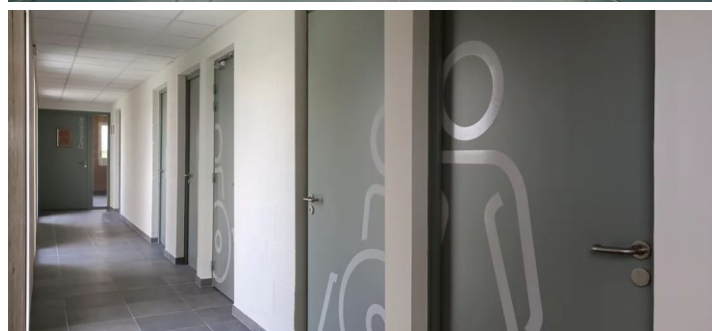
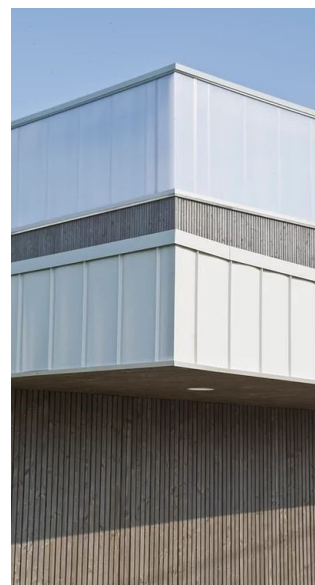
Maître d'ouvrage	Ville d'Olivet
Mandataire	Agence M'Cub
Equipe MOE	Ligne be (structure), MAYA (Fluides-Therm & Elec), Cabinet Gilbert (Economiste), Alternative (Acousticien)
Coût des travaux	5 067 787 € HT
SHON	2 795 m <sup>2</sup> dont 388m <sup>2</sup> en réhabilitation
Avancement	Livraison juillet 2022
Complexité de l'opération	Projet réalisé en matériaux biosourcés ; structure en bois et paille pour l'isolation. L'objectif est de créer une classe supplémentaire et un restaurant scolaire ainsi que 2 préaux et 2 cours. La réhabilitation concerne les trois salles d'activités, dont une reliée à une salle polyvalente et l'amélioration des performances énergétiques et thermiques de l'école.
Caractéristiques	Réhabilitation et extension de l'école élémentaire en milieu occupé.
Objectifs environnementaux	RT2012-20% - Certification biosourcés : E2C2
Missions ligne be	Maîtrise d'œuvre structure bois toutes phases





**C O N S T R U C T I O N D ' U N E Q U I P E M E N T S P O R T I F  
D R U Y E ( 3 7 )**

Maître d'ouvrage	Tours Métropole
Mandataire	Agence M'CUB
Equipe MOE	Ligne be (structure), MAYA (thermique et fluide), Alternative (Acousticien), Cabinet Gilbert (Economiste)
Coût	2 100 000 € HT
SHON	800 m <sup>2</sup> et 1 239 m <sup>2</sup> d'espaces extérieurs
Avancement	Missions achevées en 2019 – Livraison juin 2021
Complexité de l'opération	Ce bâtiment sera la première construction métropolitaine en matériaux de conception bioclimatique, structure bois avec une isolation thermique en paille. Le projet prend place sur le site sportif existant, sur une zone qui participe à la mise en valeur de l'entrée sud de la commune.
Caractéristiques	Construction d'une salle omnisport et de plusieurs salles d'activités – Structure bois et isolation paille – Lauréat du concours. ERP 5 <sup>ème</sup> catégorie de type X et L
Objectifs environnementaux	Certification biosourcés : E3C2
Missions ligne be	Maîtrise d'œuvre structure phases ESQ – APS – APD – PRO et mission EXE partielle en béton, bois et paille



I M M E U B L E D E B U R E A U X  
E T S U R F A C E C O M M E R C I A L E  
1 1 R U E D E S E T A N G S G O B E R T  
V E R S A I L L E S C H A N T I E R ( 7 8 )

Maître d'ouvrage	Nature & Découvertes
Mandataire	Agence Construire
Equipe MOE	Ligne be Structure, T&E ingenierie Fluide/Thermique, Rouch Acousticien, Hoeco Economiste, Motta Paysagiste, CAP EXE OPC
Coût :	8 500 000 € HT
SHAB	3 225 m <sup>2</sup>
Avancement	Livraison 2019
Complexité de l'opération	Ce projet constitue la dernière étape de la requalification du quartier de la gare de Versailles-Chantiers. Il intègre un espace de rencontre avec le grand public, dédié à l'éducation et à la nature. Il offrira un programme pédagogique pour enfants et adultes, ainsi que des expositions, en collaboration avec le monde associatif.
Caractéristiques	Construction du siège social ; élévations en ossatures bois et isolation laine de bois. Sous-sol enterré en béton armé, Niveaux courants en CLT, encastres sur poteaux bois Versants en CLT,
Objectifs environnementaux	RT2012 - Le projet s'inscrit dans la Stratégie Nationale Bas Carbone engagée par l'État
Mission(s) ligne b. e.	Maîtrise d'œuvre structure toutes phases béton armé, charpentes et ossatures bois, CLT, charpentes métalliques (ancienne et rapportée)

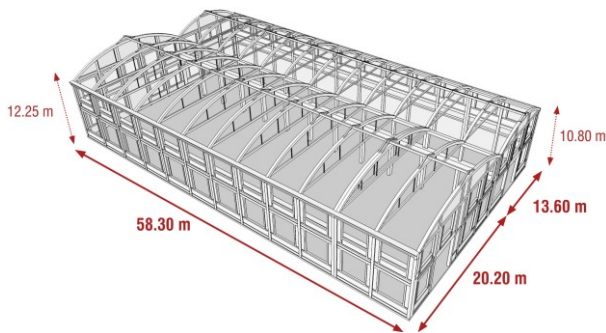




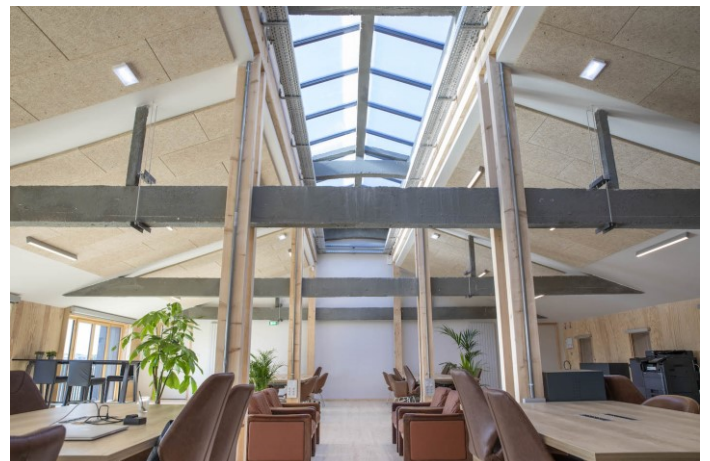
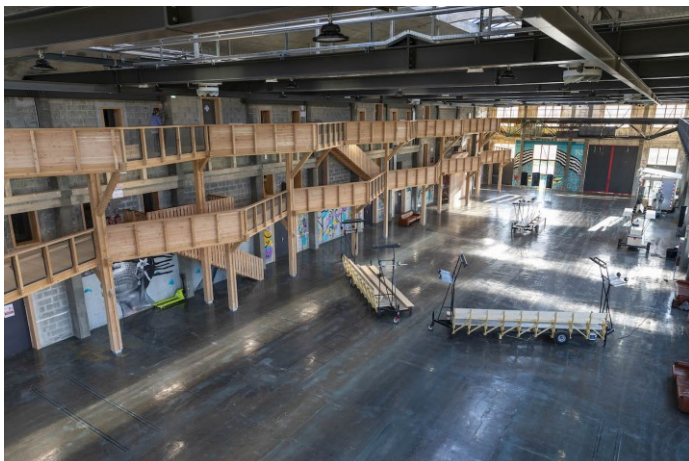
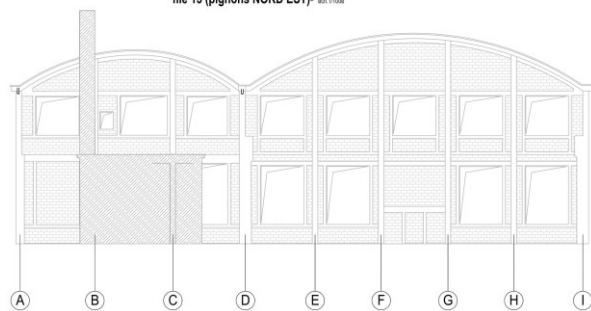
REHABILITATION DE LA GRANDE HALLE

LE PLATEAU A COLOMBELLES (14)

Maître d'ouvrage	Normandie Aménagement
Mandataire	Encore Heureux Architectes
Equipe MOE	Ligne be Structure, T&E Ingénierie Fluides, Liliane Motta Paysagiste, ECRH Economiste, Albert & Co HQE, ATEVE VRD
Coût :	6 200 000 M€ HT
SHON	8 560 m <sup>2</sup>
Avancement	Livraison 2019
Complexité de l'opération	Halle en béton, en zone sismique, fortement dégradée, constituée de bétons très hétérogènes, attaquées en profondeur par les agressions externes. Projet réalisé avec comme axe prioritaire « l'économie circulaire ». Création d'un lot Réemploi.
Caractéristiques	Halle industrielle voûtée en béton armé. Sa réhabilitation permettra d'accueillir une programmation conviviale et flexible, mixant espaces de travail, de services, de loisirs et de création.
Objectifs environnementaux	RT Existant
Mission(s) ligne b.e.	Maîtrise d'œuvre structure toutes phases portant sur charpente bois, ossature bois, béton armé, modélisation / calcul parasismique



file 13 (pignons NORD EST)-\_403.1100a



## **Sélection de références variées**

## EQUIPEMENT PUBLIC

### Construction d'un tiers-lieu citoyen

Lieu : Biganos (33)  
 Maître d'ouvrage : Ville de Biganos  
 Architecte : Construire  
 Coût : 7 530 181 € HT SHON : 3 394 m<sup>2</sup>  
 Avancement : Etudes en cours – Lauréat 2022  
 Caractéristiques : Création d'un lieu regroupant un projet culturel, scientifique, éducatif et social. RE2020  
 Mission(s) ligne be : maîtrise d'œuvre structures toutes phases.



ESQ AVP PRO DCE ACT EXE DET AOR

### Création d'une maison culturelle de la musique et de l'art dramatique

Lieu : Pithiviers (37)  
 Maître d'ouvrage : Ville de Pithiviers  
 Architecte : Atelier b. Penneron architecte  
 Coût : 3 300 000 € HT SHON : 1 026 m<sup>2</sup>  
 Avancement : Etudes en cours  
 Caractéristiques : Aménagement de bâtiments existants en une maison culturelle de la musique et de l'art dramatique  
 Mission(s) ligne be : maîtrise d'œuvre structures toutes phases.



DIAG AVP PRO DCE ACT EXE DET AOR

### Aménagement d'un local commercial et d'un espace de logistique urbaine

Lieu : Paris 18<sup>ème</sup> (75)  
 Maître d'ouvrage : SOGARIS  
 Architecte : Croix Marie Bourdon Architectes associés  
 Coût : 3 549 830 € HT SHON : 5 850 m<sup>2</sup>  
 Avancement : Chantier en cours  
 Caractéristiques : Aménagement dans l'ancien site de ventes de Drouot des locaux commerciaux et un espace de logistique urbaine avec des matériaux biosourcés  
 Mission(s) ligne be : maîtrise d'œuvre structures toutes phases.



DIAG AVP PRO DCE ACT VISA DET AOR

### Construction du gymnase Maurice Genevoix

Lieu : Ingré (45)  
 Maître d'ouvrage : Région Centre Val de Loire  
 Architecte : TEKHNE Architectes et Urbanistes -De Vannoise architecte  
 Coût : 4 757 000 € HT SHON : 1 915 m<sup>2</sup>  
 Avancement : Chantier en cours  
 Caractéristiques : Construction d'un gymnase comprenant salle omnisport, salle d'escalade, salle polyvalente DOJO – Structure béton et bois, enveloppe bois & paille – RT2012 – E+C-  
 Mission(s) ligne be : maîtrise d'œuvre gros œuvre complète



ESQ APS APD PRO ACT VISA EXE DET AOR

### Construction d'un équipement multifonctionnel

Lieu : Gennevilliers (92)  
 Maître d'ouvrage : Ville de Gennevilliers  
 Architecte : Encore Heureux  
 Coût : 4 300 000 € HT SHON : 2 018 m<sup>2</sup>  
 Avancement : Livraison en 2023  
 Caractéristiques : Construction d'un équipement multifonctionnel, culturel et intergénérationnel en matériaux bio-sourcés dont le bois, la laine de bois et la pierre parclosee – RT2012 – E3C1  
 Mission(s) ligne be : maîtrise d'œuvre structure toutes phases



ESQ APS APD PRO ACT VISA EXE DET AOR

### Construction d'une caserne de gendarmerie

Lieu : La Ferté-Macé (61)  
 Maître d'ouvrage : Orne Habitat Oph  
 Architecte : Atelier b. Penneron architecte  
 Coût : 3 188 000 € HT SHON : 1 475 m<sup>2</sup>  
 Avancement : Missions achevées en 2023  
 Caractéristiques : Construction d'une caserne de gendarmerie comprenant des locaux de service et techniques et treize logements – RT2012  
 Mission(s) ligne be : Maîtrise d'œuvre structure phases APS à ACT



ESQ APS APD PRO EXE ACT



## Création d'un pôle communautaire

Lieu : Amboise (37)  
 Maître d'ouvrage : Communauté de Communes de Val d'Amboise  
 Mandataire : Atelier b. Penneron  
 Coût : 3 107 000 € HT SHON : 1 400 m<sup>2</sup>  
 Avancement : Livraison 2022  
 Caractéristiques : Réhabilitation de l'ex-internat du lycée Léonard de Vinci en pôle culturel communautaire qui regroupera l'école de musique et la Maison des Jeunes et de la Culture  
 Mission(s) ligne be : maîtrise d'œuvre structures phases DIAG, APS, APD, PRO, ACT et EXE BA



DIAG APS APD PRO ACT VISA EXE DET AOR

## Création d'un hôtel-restaurant

Lieu : Chaumont sur Loire (41)  
 Maître d'ouvrage : Domaine de Chaumont sur Loire  
 Architecte : Construire  
 Coût : 6 924 000 € HT SHON : 2 500 m<sup>2</sup>  
 Avancement : Livraison 2022  
 Caractéristiques : Transformation d'une ancienne ferme agricole en espace polyvalent et services administratifs et construction de 3 bâtiments pour créer 40 chambres et le restaurant  
 Mission(s) ligne be : Sous-traitant structure complète et EXE phase chantier



ESQ APS APD PRO ACT VISA EXE DET AOR

## Construction de la salle des musiques actuelles

Lieu : La Roche sur Yon (85)  
 Maître d'ouvrage : La Roche sur Yon Agglomération  
 Mandataire : Chloé BODART Construire  
 Coût : 5 300 000 € HT SHON : 3 146 m<sup>2</sup>  
 Avancement : Livraison 2022  
 Caractéristiques : Construction d'une salle des musiques actuelles de 800 places. Zone sismique 3, importance III  
 Mission(s) ligne be : maîtrise d'œuvre structures en bois, béton et métal



ESQ APS APD PRO ACT VISA EXE DET AOR

## Réhabilitation de la halle Emile Feuillette

Lieu : Montargis (45)  
 Maître d'ouvrage : CNCP  
 Architecte : Vivarchi  
 Coût : 500 000 € HT SHON : 220 m<sup>2</sup>  
 Avancement : Missions achevées en 2022  
 Caractéristiques : Réalisation d'un plateau technique et d'un showroom pour des expositions et des manifestations.  
 Mission(s) ligne be : Assistant Maîtrise d'Ouvrage pour les phases Faisabilité et PRO.



Faisabilité APD PRO ACT VISA EXE DET AOR

## Création de l'école de musique et rénovation de l'espace Soutine

Lieu : Lèves (28)  
 Maître d'ouvrage : Commune  
 Mandataire : Atelier b. Penneron  
 Coût : 1 200 000 € HT SHON : 856 m<sup>2</sup>  
 Avancement : Missions achevées en 2022  
 Caractéristiques : Construction d'une école de musique et rénovation d'un équipement polyvalent – RT2012  
 Mission(s) ligne be : maîtrise d'œuvre structures phases DIAG, APS, APD, PRO et EXE quantitatifs



DIAG APS APD PRO ACT VISA EXE DET AOR

## Réhabilitation de la Ferme de Buloyer

Lieu : Magny-Les-Hameaux (78)  
 Maître d'ouvrage : Habitat et Humanisme Ile de France  
 Architecte : MCUB Architectes  
 Coût : 2 836 000 € HT SHON : 3 863 m<sup>2</sup>  
 Avancement : Missions achevées en 2021  
 Caractéristiques : Réhabilitation de bâtiments en une ferme-école avec internat de 10 chambres et un gîte, puis une pension de famille de 27 logements et 8 logements familiaux indépendants  
 Mission(s) ligne be : maîtrise d'œuvre structure phase DIAG et ESQ



DIAG ESQ APD PRO ACT VISA EXE DET AOR



## Aménagement de locaux commerciaux sous le MINEFI

Lieu : Paris 13<sup>ème</sup>  
 Maître d'ouvrage : Paris Rive Gauche – SEMAPA  
 Architecte : Agence Croix Marie Bourdon  
 Coût : 3 361 780 € HT SHON : 4 109 m<sup>2</sup>  
 Avancement : Livraison en 2021  
 Caractéristiques : Aménagement des alvéoles en locaux commerciaux polyvalents et attractifs – RT 2012  
 Mission(s) ligne be : maîtrise d'œuvre structure toutes phases sauf AOR



DIAG APS APD PRO ACT VISA EXE DET AOR

## Théâtre OUVERT - Réhabilitation de l'ancien théâtre du Tarmac

Lieu : Paris 20<sup>ème</sup> (75)  
 Maître d'ouvrage : OPPIC  
 Mandataire : Du Cœur A l'Ouvrage  
 Coût : 2 150 000 € HT SHON : 650 m<sup>2</sup>.  
 Avancement : Livraison en 2021  
 Caractéristiques : Réhabilitation de l'ancien théâtre pour la mise en sécurité et la remise à niveaux du théâtre  
 Mission(s) ligne be : maîtrise d'œuvre structures toutes phases sur béton armé



ESQ APS APD PRO ACT VISA EXE DET AOR

## Réhabilitation du bâtiment Pasteur

Lieu : Rennes (35)  
 Maître d'ouvrage : Ville de Rennes – Territoires Publics  
 Architecte : Encore Heureux architectes  
 Coût : 6 600 000 € HT SHON : 5 608 m<sup>2</sup>  
 Avancement : Livraison 2021  
 Caractéristiques : Réhabilitation d'un bâtiment pour réaliser une école maternelle, un centre info-école et un Hôtel à projets  
 Mission(s) ligne be : maîtrise d'œuvre structure toutes phases portant sur maçonnerie et béton armé – zone sismique



ESQ/DIAG APS APD PRO ACT VISA EXE DET AOR

## Construction d'une Halle couverte

Lieu : Sorigny (37)  
 Maître d'ouvrage : Ville de Sorigny  
 Architecte : Atelier b. Penneron – Entreprise Sartor  
 Coût : 1 074 235 € HT SHON : 493 m<sup>2</sup>  
 Avancement : Livraison 2021  
 Caractéristiques : Construction d'une halle couverte et aménagement de ses abords  
 Mission(s) ligne be : EXE béton armé Chantier



ESQ APS APD PRO ACT VISA EXE DET AOR

## Création d'une structure de spectacles équestres

Lieu : Hennebont (56)  
 Maître d'ouvrage : Lorient Agglomération  
 Architecte : Christophe THEILMANN  
 Coût : 3 150 000 € HT  
 Avancement : Missions interrompues par la MOA en 2020  
 Caractéristiques : Création d'une structure couverte de spectacle au Haras National – Séisme zone 2 – Bâtiment de catégorie III  
 Mission(s) ligne be : Maîtrise d'œuvre gros œuvre toutes phases



ESQ APS APD PRO ACT VISA EXE DET AOR

## Réhabilitation du Centre Culturel d'Yvremont

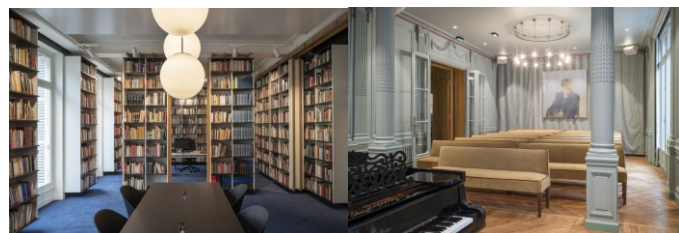
Lieu : Olivet (45)  
 Maître d'ouvrage : Mairie d'Olivet  
 Architecte : Atelier b. Penneron  
 Coût : 6 738 792 € HT SHON : 1 399 m<sup>2</sup> conservatoire  
 Avancement : Livraison en 2020 2 692 m<sup>2</sup> C. Culturel  
 Caractéristiques : Réhabilitation et création d'une nouvelle salle au centre culturel et réhabilitation du conservatoire Cibles HQE  
 Mission(s) ligne be : maîtrise d'œuvre structure toutes phases portant sur béton armé



DIAG APS APD PRO ACT VISA EXE DET AOR

## Réhabilitation de la bibliothèque Musicale La Grande-Fleuret

Lieu : Paris 8<sup>ème</sup>  
 Maître d'ouvrage : Fondation de France et Fondation Royaumont  
 Architecte : Construire  
 Coût : 3 000 000 € HT SHON : 832 m<sup>2</sup>  
 Avancement : Livraison 2021  
 Caractéristiques : Réhabilitation du bâtiment pour créer des espaces d'exposition, de musique et de bureaux  
 Mission(s) ligne be : Sous-traitant structure phases DIAG- APD- PRO et VISA



DIAG APS APD PRO ACT VISA EXE DET AOR

## Construction de la nouvelle gendarmerie

Lieu : Langeais (37)  
 Maître d'ouvrage : Communauté de Communes Touraine Nord-Ouest  
 Architecte : Atelier b. Penneron architecte  
 Coût : 2 600 000 € HT SHON : 1 032 m<sup>2</sup>  
 Avancement : Livraison 2020  
 Caractéristiques : Construction d'une gendarmerie de 9 logements de fonction avec une extension de 12 logements et service administratif – RT2012  
 Mission(s) ligne be : Maîtrise d'œuvre structure toutes phases



ESQ APS APD PRO ACT VISA EXE DET AOR

## Construction d'un équipement sportif

Lieu : Druye (37)  
 Maître d'ouvrage : Ville de Tours Métropole  
 Architecte : Agence M'Cub  
 Coût : 2 100 000 € HT SHON : 800 m<sup>2</sup> +1 239m<sup>2</sup> ext  
 Avancement : missions achevées en 2019 – Livraison 2021  
 Caractéristiques : Réalisation d'une salle omnisport et de plusieurs salles d'activités – Structure bois et isolation paille – Projet de niveau E3C2 - Lauréat du concours  
 Mission(s) ligne be : maîtrise d'œuvre structure phases ESQ- APS- APD- PRO et mission EXE partielle en béton, bois et paille



ESQ APS APD PRO ACT VISA EXE DET AOR

## SCOLAIRE

### Construction de la maison de la petite enfance

Lieu : Saint-Médard-en-Jalles (33)  
 Maître d'ouvrage : Ville de Saint Médard en Jalles  
 Architecte : DUMONT LEGRAND Architectes  
 Coût : 4 837 470 € HT SHON : 1 732 m<sup>2</sup>  
 Avancement : Etudes en cours - Lauréat 2023  
 Caractéristiques : Construction d'une crèche, de bureaux et d'une salle de réunion réalisés en ossature bois et terre crue en utilisant un isolant biosourcé.  
 Mission(s) ligne be : Maîtrise d'œuvre structure toutes phases



ESQ APS APD PRO ACT VISA EXE DET AOR

### Construction d'une école élémentaire

Lieu : Sully-sur-Loire (45)  
 Maître d'ouvrage : Ville de Sully-sur-Loire  
 Architecte : MCUB Architectes  
 Coût : 3 124 295 € HT SHON : 2 063 m<sup>2</sup>  
 Avancement : Etudes en cours - Lauréat 2023  
 Caractéristiques : Conception bioclimatique et passive d'une école de 7 classes, d'un pôle RASED et UPE2A et d'une salle multi-activité et d'une bibliothèque.  
 Mission(s) ligne be : Maîtrise d'œuvre structure toutes phases



ESQ APS APD PRO ACT VISA EXE DET AOR

### Construction d'un pôle Educatif Jeunesse

Lieu : Montargis (45)  
 Maître d'ouvrage : Ville de Montargis  
 Architecte : LIEUX FAUVES Architectes  
 Coût : 6 276 749 € HT SHON : 3 197 m<sup>2</sup>  
 Avancement : Etudes en cours - Lauréat concours 2022  
 Caractéristiques : Construction d'un pôle jeunesse en matériaux biosourcés de niveau 3, E3C2 pour la crèche et la halte-garderie et RE2020 pour l'école maternelle  
 Mission(s) ligne be : Maîtrise d'œuvre structure toutes phases



ESQ APS APD PRO ACT VISA EXE DET AOR



## Construction d'un Centre Educatif Fermé en biosourcé

Lieu : Bléré (37)  
 Maître d'ouvrage : Groupe SOS Jeunesse  
 Architecte : MCub  
 Coût : 2 700 000 € HT SHON : 1 100 m<sup>2</sup>  
 Avancement : Etudes en cours  
 Caractéristiques : Construction neuve d'un CEF en biosourcé niveau 1 de 12 places pour adolescents et d'espaces extérieurs de 3 000m<sup>2</sup>  
 Mission(s) ligne be : Maîtrise d'œuvre structure toutes phases



ESQ APS APD PRO ACT VISA EXE DET AOR

## Démolition – rénovation de bâtiment au Lycée Descartes

Lieu : Tours (37)  
 Maître d'ouvrage : Région Centre Val de Loire  
 Coût : 690 000 € HT SHON : 348 m<sup>2</sup> (2 bâtiments)  
 Avancement : Livraison en 2023  
 Caractéristiques : travaux de démolition bâtiment I et restructuration de deux bâtiments (G & H)



DIAG APS APD PRO ACT VISA EXE DET AOR

## Extension et réhabilitation du groupe scolaire Edouard Vaillant

Lieu : Creil (60)  
 Maître d'ouvrage : Ville de Creil  
 Architecte : DUMONT LEGRAND Architectes  
 Coût : 5 595 208 € HT SHON : 2 699 m<sup>2</sup>  
 Avancement : Chantier en cours - Lauréat concours 2022  
 Caractéristiques : Réhabilitation et extension des 2 bâtiments composés de l'école maternelle, le périscolaire et l'école élémentaire pour le premier et la restauration et la salle polyvalente pour le second en matériaux biosourcés  
 Mission(s) ligne be : Maîtrise d'œuvre structure toutes phases



DIA - ESQ APS APD PRO ACT VISA EXE DET AOR

## Réhabilitation et extension du groupe scolaire François - Julien Decourbe

Lieu : Melun (77)  
 Maître d'ouvrage : Ville de Melun  
 Architecte : Dumont Legrand Architectes  
 Coût : 11 106 000 € HT SHON : 4 500 m<sup>2</sup> (bâti)  
 Avancement : Chantier en cours - Lauréat concours 2021  
 Caractéristiques : réhabiliter le bâtiment existant et construire de nouveaux espaces pour accueillir des classes supplémentaires, la restauration, des espaces partagés et un centre de loisirs en matériaux biosourcés – E3C1 RT2012-40%  
 Mission(s) ligne be : Maîtrise d'œuvre structure toutes phases bois, isolation paille, fibre de bois et ouate de cellulose



ESQ APS APD PRO ACT VISA EXE DET AOR

## Rénovation et extension de l'école élémentaire Paulette NARDAL

Lieu : Malakoff (92)  
 Maître d'ouvrage : Ville de Malakoff  
 Architecte : Croix Marie Bourdon Architectes Associés  
 Coût : 3 743 900 € HT SHON : 1 958 m<sup>2</sup>  
 Avancement : Livraison 2023  
 Caractéristiques : Rénovation thermique, l'accessibilité et l'extension de l'école élémentaire Paul Bert – RT2012  
 Mission(s) ligne be : Maîtrise d'œuvre structure phases ESQ - AVP – PRO – ACT & VISA



ESQ APS APD PRO ACT VISA EXE DET AOR

## Rénovation thermique de l'école Jacques Gilbert Collet

Lieu : Chevilly-Larue (94)  
 Maître d'ouvrage : Ville de Chevilly-Larue  
 Architecte : Croix Marie Bourdon Architectes Associés  
 Coût : 1 500 000 € HT SHON : 1 795 m<sup>2</sup>  
 Avancement : Livraison en 2022  
 Caractéristiques : Rénovation thermique et environnementale de l'école maternelle - Performances énergétiques RT 2012  
 Mission(s) ligne be : Maîtrise d'œuvre structure toutes phases



ESQ APS APD PRO ACT VISA EXE DET AOR

## Réhabilitation et extension de l'école élémentaire du Poutyl

Lieu : Olivet (45)  
 Maître d'ouvrage : Ville d'Olivet  
 Architecte : M'Cub  
 Coût : 5 067 787 € HT SHON : 2 795 m<sup>2</sup>  
 Avancement : Livraison 2022  
 Caractéristiques : Réhabilitation et extension de l'école élémentaire en matériaux biosourcés (structure en bois et paille pour l'isolation.) – E2C2 RT2012 – 20% - Lauréat du concours  
 Mission(s) ligne be : Maîtrise d'œuvre structure bois toutes phases



ESQ/DIAG APS APD PRO ACT VISA SYN DET AOR

## PATRIMOINE ANCIEN

### Réhabilitation du Château de La Branche

Lieu : Chambray les Tours (37)  
 Maître d'ouvrage : Ville de Chambray les Tours  
 Architecte : Atelier b. Penneron  
 Coût : 4 800 000 € HT SHON : 1 500 m<sup>2</sup>  
 Avancement : Missions achevées en 2021  
 Caractéristiques : Réhabilitation pour accueillir des événements professionnels, familiaux, évènementiels et culturels  
 Mission(s) ligne be : Maîtrise d'œuvre structure phases ESQ, APS, APD, PRO et ACT



ESQ APS APD PRO ACT VISA DET EXE AOR

## BUREAUX

### Création de bureaux – Immeuble Bucheron

Lieu : Fontainebleau (77)  
 Maître d'ouvrage : SEM Pays de Fontainebleau  
 Mandataire : Lemoal Lemoal Architectes  
 Coût : 2 113 500 € HT SU : 1 149 m<sup>2</sup>  
 Avancement : Etudes en cours  
 Caractéristiques : Réhabilitation d'un bâtiment commercial en immeuble de bureaux sur 4 étages.  
 Mission(s) ligne be : maîtrise d'œuvre structures toutes phases



ESQ APS APD PRO ACT VISA EXE DET AOR

### Construction de la mairie

Lieu : La Chapelle Saint Aubin (72)  
 Maître d'ouvrage : Commune  
 Mandataire : Atelier b. Penneron  
 Coût : 2 470 750 € HT SHON : 1 181 m<sup>2</sup>  
 Avancement : Livraison en 2021  
 Caractéristiques : Construction de la mairie. RT2012  
 Mission(s) ligne be : maîtrise d'œuvre structures toutes phases sur béton armé



ESQ APS APD PRO ACT VISA EXE DET AOR

## LOGEMENTS

### Transformation d'un immeuble en logements et activités

Lieu : Châtillon (92)  
 Maître d'ouvrage : Immobilière 3F  
 Architecte : CROIX MARIE BOURDON Architectes associés  
 Coût : 6 294 040 € HT SHON : 3 017 m<sup>2</sup>  
 Avancement : Etudes en cours  
 Caractéristiques : Transformation d'un immeuble en 47 logements collectifs et espace d'activité. Label BBCA rénovation et NF Habitat HQE – Sous BIM  
 Mission(s) ligne be : Maîtrise d'œuvre structure toutes phases



DIA ESQ AVP PRO ACT VISA BIM DET AOR

### Construction de 101 logements – Zac de Bongraine ilot B2

Lieu : Aytré (17)  
 Maître d'ouvrage : OPH de l'Agglomération de La Rochelle, Quartus Résidentiel et Eden Promotion  
 Architecte : Dumont Legrand Architectes  
 Coût : 11 532 960 € HT SHON : 6 591 m<sup>2</sup>  
 Avancement : Etudes en cours  
 Caractéristiques : Réalisation de 59 logements sociaux, 42 logements en accession et d'un parking silo de 125 places en R+2 – Certification E3-C2  
 Mission(s) ligne be : Maîtrise d'œuvre structure toutes phases



ESQ APS APD PRO ACT VISA EXE DET AOR



## Construction de 11 logements biosourcés rue Chanoine Marcault

Lieu : Tours (37)  
 Maître d'ouvrage : Tours Habitat  
 Architecte : Petit Œuvre  
 Coût : 1 138 000 € HT SHAB : 804,35 m<sup>2</sup> - SU : 828,30 m<sup>2</sup>  
 Avancement : Etudes en cours  
 Caractéristiques : Construction de 11 logements locatifs sociaux en matériaux biosourcés et réemploi.  
 Mission(s) ligne be : Maîtrise d'œuvre structure phases APS, APD, PRO-DCE EXE partiel et DQE



APS APD PRO EXE DQE

## Construction de 30 logements Bois-Paille Ecoquartier La Guignardière

Lieu : Chambray les Tours (37)  
 Maître d'ouvrage : Touraine Logement ESH  
 Architecte : Atelier b. Penneron architecte  
 Coût : 3 200 000 € HT SHON : 1 400 m<sup>2</sup>  
 Avancement : Etudes en cours  
 Caractéristiques : 11 logements spécifiques en lien avec l'ADAPEI, 12 logements destinés aux personnes âgées autonomes et 4 dédiés à du locatif social familial et une salle commune  
 Mission(s) ligne be : Maîtrise d'œuvre structure phases APS à ACT



APS APD PRO ACT

## Réalisation d'un ensemble immobilier Ilot 9A Caserne Mellinet

Lieu : Nantes (44)  
 Maître d'ouvrage : Nantes Métropole Aménagement  
 Promoteur : QUARTUS  
 Architecte : Dumont Legrand Architectes - Lemoal & Lemoal architectes  
 Coût : 11 240 000 € HT SHON : 4 471 m<sup>2</sup> logts + 282m<sup>2</sup> commerces  
 Avancement : Etudes en cours - Lauréat du concours 2022  
 Caractéristiques : Construction de 3 bâtiments composés de logements collectifs et commerces – Niveau E3C2 et bio/géo sourcé niveau 3  
 Mission(s) ligne be : Maîtrise d'œuvre structure toutes phases



ESQ APS APD PRO ACT VISA EXE DET AOR

## Construction de 28 logements ZAC Courrouze

Lieu : Rennes (35)  
 Maître d'ouvrage : Territoires et Développement – Ville de Rennes  
 Architecte : Dumont Legrand Architectes  
 Coût : 3 408 000 € HT SHON : 1 810 m<sup>2</sup>  
 Avancement : Lauréat du concours 2021  
 Caractéristiques : Construction de 24 logements collectifs bois et béton et 4 maisons en bois – Label E+C Niveau E2C2 et E3C1 pour le second bâtiment – NF Habitat HQE Profil Bas Carbone  
 Mission(s) ligne be : Maîtrise d'œuvre structure phases APS – APD – PRO/DCE et ACT sur gros œuvre



ESQ APS APD PRO ACT VISA EXE DET AOR

## Construction de 22 logements « Le Petit Bouqueteau »

Lieu : Chinon (37)  
 Maître d'ouvrage : Val Touraine Habitat  
 Architecte : Atelier b. Penneron Architecte  
 Coût : 2 280 000 € HT  
 Avancement : Etudes en cours  
 Caractéristiques : Construction de 22 logements locatifs avec garages (12 individuels et 10 intermédiaires – RE2020  
 Mission(s) ligne be : Maîtrise d'œuvre structure toutes phases



ESQ APS APD PRO ACT VISA EXE DET AOR

## Réalisation de 82 logements Champ de Manœuvre lot B4b

Lieu : Nantes (44)  
 Maître d'ouvrage : S.C.C.V.  
 Promoteur : CISN  
 Architecte : Dumont Legrand Architectes  
 Coût : 9 966 000 € HT SHAB : 4 983 m<sup>2</sup>  
 Avancement : Lauréat du concours 2021  
 Caractéristiques : Construction de 82 logements en matériaux biosourcés de niveau 3, E2C2 pour l'un et E3C1 pour le second bâtiment  
 Mission(s) ligne be : Maîtrise d'œuvre structure toutes phases en bois



ESQ APS APD PRO ACT VISA EXE DET AOR

## Rénovation thermique d'un immeuble à la « Porte d'Asnières »

Lieu : Paris 17ème (75)  
 Maître d'ouvrage : Paris Habitat OPH  
 Architecte : Croix Marie Bourdon Architectes Associés  
 Coût : 4 000 000 € HT SHON : 11 605 m<sup>2</sup>  
 Avancement : Etudes en cours  
 Caractéristiques : Réhabilitation avec amélioration des performances énergétiques de l'immeuble 1.17PA composé de 148 logements.  
 Mission(s) ligne be : maîtrise d'œuvre structure phases DIAG, APS, APD, PRO, ACT et INFCO



DIAG APS APD PRO ACT VISA DET EXE AOR

## Réhabilitation d'une maison d'habitation et de ses annexes « Rue des Petites Maisons »

Lieu : Chambray-Les-Tours (37)  
 Maître d'ouvrage : Val Touraine Habitat  
 Architecte : Atelier b. Penneron Architecte  
 Coût : 615 000 € HT SP : 331 m<sup>2</sup>  
 Avancement : Etudes en cours  
 Caractéristiques : Réhabilitation d'une maison d'habitation en 9 chambres et construction de 3 studios pour l'ADSE 37 – RT2012-10%  
 Mission(s) ligne be : Maître d'œuvre structure phases DIAG, ESQ, APS, APD, PRO, ACT, EXE et NAVS



DIAG/ESQ APS APD PRO ACT EXE NAVS DET AOR

## Réhabilitation de plusieurs résidences « Quartier du Vieux Tours »

Lieu : Tours (37)  
 Maître d'ouvrage : LIGERIS  
 Architecte : Atelier b. Penneron Architecte  
 Coût : 10 490 000 € HT  
 Avancement : Etudes en cours  
 Caractéristiques : Réhabilitation de 22 résidences : Amélioration de l'isolation, ravalement de façades, remplacement des menuiseries extérieures  
 Mission(s) ligne be : Maître d'œuvre structure phases DIAG, APS, APD, PRO, ACT, EXE et SYN



DIAG APS APD PRO ACT EXE SYN DET AOR

## Construction de logements collectifs locatifs sociaux

Lieu : Vayres (33)  
 Maître d'ouvrage : Domofrance  
 Architecte : Agence Dumont Legrand  
 Coût : 1 800 000 € HT SHON : 1 570 m<sup>2</sup>  
 Avancement : Chantier en cours  
 Caractéristiques : Construction de 10 logements collectifs et 5 maisons individuelles avec utilisation du béton de chanvre – E3C2  
 Mission(s) ligne be : maîtrise d'œuvre structure phases DIAG/ESQ, AVP, PRO/DCE, ACT, VISA & DET



ESQ DIAG AVP PRO ACT VISA EXE DET AOR

## Surélévation de 7 logements toiture-terrasse

Lieu : Levallois-Perret (92)  
 Maître d'ouvrage : Syndic de la copropriété du 99 rue Rivay  
 Architecte : GouryBordier architectes  
 Coût : 1 712 000 € HT SHON : n.c.  
 Avancement : Missions achevées en 2023  
 Caractéristiques : Surélévation d'une dizaine de logements, réhabilitation thermique et la végétalisation de la toiture-terrasse  
 Mission(s) ligne be : maîtrise d'œuvre structure phases APS1 et APS2 et APD



APS1 APS2 APD PRO DCE VISA DET EXE AOR

## Construction de 49 logements Avenue Maginot

Lieu : Tours (37)  
 Maître d'ouvrage : Kaufman & Broad  
 Architecte : Atelier b. Penneron  
 Coût : 3 800 000 € HT SHON : 3 730 m<sup>2</sup>  
 Avancement : Missions achevées en 2022  
 Caractéristiques : Construction de 43 logements répartis sur 3 cages d'escaliers de type R+3 avec 48 places de stationnements en sous-sol « semi-enterré »  
 Mission(s) ligne be : Assistant au Maître d'ouvrage étude structure phases APS – APD – PRO et DCE sur charpente et béton



ESQ APS APD PRO ACT VISA EXE DET AOR



## Construction de 32 logements « Le Jardin de la Rose »

Lieu : Bellegarde (45)  
 Maître d'ouvrage : Logem Loiret  
 Architecte : Atelier b. Penneron  
 Coût : 3 870 000 € HT SHON : 2 276 m<sup>2</sup>  
 Avancement : Livraison 2022  
 Caractéristiques : Construction de 32 logements locatifs ou individuels en accession – RT 2012 - 10% NF Habitat  
 Mission(s) ligne be : maîtrise d'œuvre structure toutes phases



ESQ APS APD PRO ACT VISA EXE DET AOR

## Réhabilitation pour résidence Services Séniors

Lieu : Châteauroux (36)  
 Maître d'ouvrage : DOM'HESTIA  
 Architecte : Atelier b. Penneron  
 Coût : 6 250 000 € HT SHON : 4 000 m<sup>2</sup>  
 Avancement : Missions achevées en 2021  
 Caractéristiques : Reconversion de la poste en résidence Personnes Agées Autonome de 89 logements. Certification NF Habitat label Rénovation HPE  
 Mission(s) ligne be : maîtrise d'œuvre structure phases PC - PRO - DCE



PC PRO DCE

## Réhabilitation pour résidence Services Séniors

Lieu : Bourges (18)  
 Maître d'ouvrage : SNC PRS 2 et ACAPACE  
 Architecte : Atelier b. Penneron  
 Coût : 3 000 000 € HT SHON : 2 568 m<sup>2</sup>+ 565m<sup>2</sup> neuf  
 Avancement : Missions achevées en 2021  
 Caractéristiques : Réhabilitation, rénovation et extension de l'ancien Immeuble de la Banque de France pour créer une résidence Séniors de 35 logements collectifs et locaux communs – RT2012  
 Mission(s) ligne be : maîtrise d'œuvre structure phases PC - PRO - DCE



PC PRO DCE

## Réhabilitation et extension de la résidence Les Jardins d'Arcadie

Lieu : Châtellerault (86)  
 Maître d'ouvrage : ACAPACE  
 Architecte : Atelier b. Penneron  
 Coût : 6 500 000 € HT SHON : 5 358 m<sup>2</sup>  
 Avancement : Missions achevées en 2020  
 Caractéristiques : Réhabilitation d'un bâtiment existant avec extension et mise en place d'un ascenseur.  
 Mission(s) ligne be : maîtrise d'œuvre structure phases PRO - DCE



DIA APS APD PRO ACT VISA EXE DET AOR

## SANTE

### Construction d'une unité résidentielle pour adultes autistes

Lieu : Azay Le Rideau (37)  
 Maître d'ouvrage : ADMR Les Maisonnées  
 Architecte : K & + Architecture Globale  
 Coût : 3 400 000 € HT SP : 1 106 m<sup>2</sup>  
 Avancement : Etudes en cours  
 Caractéristiques : Construction d'une petite unité résidentielle pour 6 personnes atteintes d'autismes en situation très complexe – RE2020  
 Mission(s) ligne be : Maîtrise d'œuvre structure phases APS à VISA



ESQ APS APD PRO ACT VISA EXE DET AOR

### Construction d'une maison de santé pluridisciplinaire en biosourcé

Lieu : Saint-Ay (45)  
 Maître d'ouvrage : Commune de Saint Ay  
 Architecte : Marc Nicolas Architectes  
 Coût : 2 412 302€ HT SHON : 1 064 m<sup>2</sup>  
 Avancement : Missions achevées en 2024 par le MOA  
 Caractéristiques : Construction d'une maison de santé regroupant différents bureaux, accueil en bois et isolant biosourcé – RE2020  
 Mission(s) ligne be : Maîtrise d'œuvre structure toutes phases



ESQ AVP PRO ACT VISA EXE DET AOR

## Extension de la clinique Les Buissonnets

Lieu : Olivet (45)  
 Maître d'ouvrage : ORPEA  
 Architecte : M. Beaurain - CBATIM  
 Coût : 7 500 000 € HT SHON : 2 780 m<sup>2</sup>  
 Avancement : Missions achevées en 2020  
 Caractéristiques : Extension de la clinique pour créer 86 lits supplémentaires dont 12 en unité protégée et 59 places de stationnement - RT 2012  
 Mission(s) ligne be : maîtrise d'œuvre structure phase PRO-DCE



APS APD **PRO** DCE ACT VISA EXE DET AOR

## Restructuration du Cloître des Capucins en maison intergénérationnelle

Lieu : Tours (37)  
 Maître d'ouvrage : La Foncière Habitat et Humanisme  
 Architecte : Atelier b. Penneron  
 Coût : 5 100 000 € HT SHON : 4 200 m<sup>2</sup>  
 Avancement : Livraison en 2020  
 Caractéristiques : Restructuration du Cloître des Capucins en maison intergénérationnelle avec logements et locaux de services  
 Mission(s) ligne be : maîtrise d'œuvre structure toutes phases



DIA **APS** APD PRO ACT VISA EXE DET AOR

## INDUSTRIE — GENIE CIVIL

### Réhabilitation de la tour de Rouen Boos

Lieu : Aéroport de Rouen-Vallée de Seine (76)  
 Maître d'ouvrage : DGAC  
 Architecte : SNIA  
 Coût : 368 400 € HT SU : 2 577 m<sup>2</sup>  
 Avancement : Etudes en cours  
 Caractéristiques : Mise en œuvre d'un bardage sur le fut de la tour de contrôle de Rouen Boos et le remplacement de son escalier  
 Mission(s) ligne be : Sous-traitant du bet structure phases APS, APD, PRO et VISA



DIA **APS** APD PRO ACT VISA EXE DET AOR

### Construction d'un laboratoire NOVAXIA

Lieu : La Chaussée Saint Victor (41)  
 Maître d'ouvrage : Société NOVAXIA  
 Architecte : M' Cub architectes  
 Coût : 4 975 000 € HT SU : 2 577 m<sup>2</sup>  
 Avancement : Missions achevées en 2023  
 Caractéristiques : Création d'un laboratoire d'histopathologie  
 Mission(s) ligne be : Maîtrise d'œuvre structure phases APS et APD



DIA **APS** APD PRO ACT VISA EXE DET AOR

### Création des bâtiments et aires spécifiques de l'ETAA

Lieu : Bricy (45)  
 Maître d'ouvrage : Ministère de la Défense  
 Architecte : SNIA  
 Coût : 14 400 000 € HT SHON : 9 500 m<sup>2</sup> de bâti  
 Avancement : Livraison en 2023 – BIM Niveau 2  
 Caractéristiques : Construction de nouvelles infrastructures pour l'Escadron de Transit et d'Accueil Aérien sur la BA123 – RT2012  
 Mission(s) ligne be : Assistant Maîtrise d'œuvre structure toutes phases



DIA **APS** APD PRO ACT VISA EXE DET AOR

### Création d'un laboratoire de pétrochimie

Lieu : Oudalle (76)  
 Maître d'ouvrage : SGS France  
 Architecte : ID PLURIEL Architectures  
 Coût : 3 000 000 € HT SHON : 1 750 m<sup>2</sup>  
 Avancement : Missions achevées en 2023  
 Caractéristiques : Création d'un laboratoire de deux bâtiments avec fondations profondes conforme à la RE2020 et du PPRT  
 Mission(s) ligne be : Sous-traitant structure phases APS et APD



DIA **APS** APD PRO ACT VISA EXE DET AOR



## **AMENAGEMENT PAYSAGER**

### **Aménagement urbain d'un îlot de fraîcheur**

Lieu : Malakoff (92)  
Maître d'ouvrage : Ville de Malakoff  
Paysagiste : Croix Marie Bourdon Architectes  
Coût : 1 300 000 € HT  
Avancement : Travaux en cours  
Caractéristiques : Aménagement de 2 cours de récréation « Oasis » en briques de terre cuite, d'un jardin pédagogique, d'un parvis et une passerelle en bois de robinier. RT 2012  
Mission(s) ligne be : Maîtrise d'œuvre structure pour les phases APD / PRO ACT et VISA



APS   APD   PRO   ACT   VISA