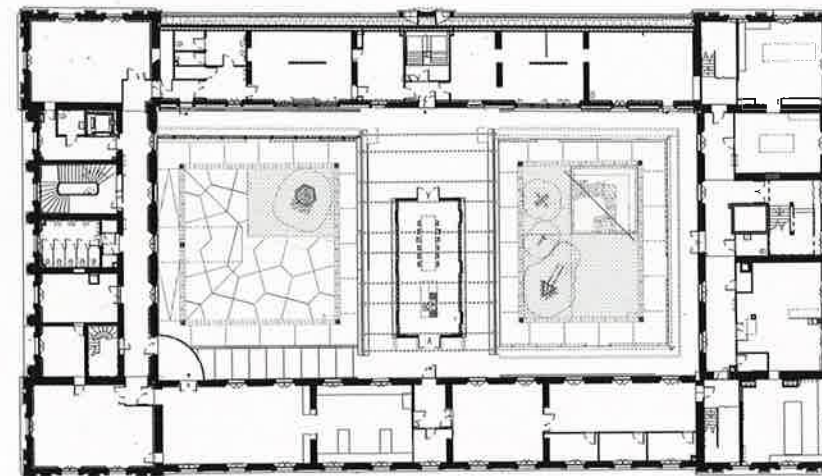


ÉCOLES ET HÔTEL DE PROJETS ENCORE HEUREUX

Les trois programmes prennent place dans l'ancienne faculté de médecine Pasteur, bâtisse du XIX^e siècle située dans le cœur historique de Rennes. La transformation du lieu avait été entamée dès 2013 avec les actions de l'université foraine conduites par Patrick Bouchain, puis par Sophie Ricard. L'esprit d'expérimentation perdue à travers la reconstruction, et en particulier le chantier-école. La majorité des espaces est laissée brute et l'on ne perçoit rien depuis l'extérieur. Bénéficiant d'une superficie de 1800 m², l'école maternelle occupe le rez-de-chaussée et l'entresol, partagé avec l'hôtel de projets. Elle est desservie par de nouveaux volumes de circulation, fins et hauts, faits de bois et de verre. Ces coursives longent les façades de pierre des deux cours intérieures du bâtiment; celles-ci ont été transformées en cours de récréation paysagées et les enfants pourront y jardiner. Au premier étage se trouve l'Edulab, un laboratoire des usages du numérique dans le champ éducatif. Depuis ce niveau, il est possible d'accéder à une grande place extérieure semi-couverte, aménagée en toiture du corps de bâtiment reliant les deux ailes principales de l'édifice original. S. T.

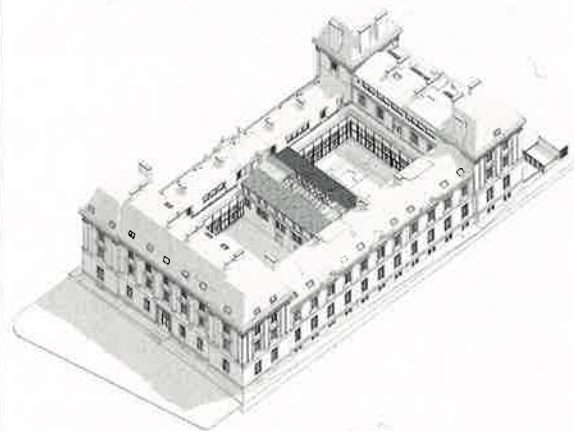


COUPE LONGITUDINALE



PLAN DU R+1

0 10 30 m



AXONOMETRIE

LIEU: Rennes (Ille-et-Vilaine)

MAÎTRISE D'OUVRAGE: SPLA Territoires Publics

MAÎTRISE D'ŒUVRE: Encore Heureux, architecte

PROGRAMME: école maternelle; Edulab pour l'enseignement des pratiques numériques; hôtel de projets



Jyrus Cormin

